

SISTEMA FIEAM / SESI / SENAI / IEL
SUPERINTENDÊNCIA CORPORATIVA - SUCOR
DIRETORIA DE COMUNICAÇÃO E MARKETING - DCM

INDICADORES INDUSTRIAIS

AMAZONAS

SETEMBRO / 2023

BASE: DADOS OBTIDOS NA PESQUISA CNI / FIEAM

INDICADORES INDUSTRIAIS - AMAZONAS

RELATÓRIO DA PESQUISA INDICADORES INDUSTRIAIS – SETEMBRO/23 (Amostra de médias e grandes empresas do Estado do Amazonas)

Os Indicadores Industriais do Amazonas de setembro mostram que a indústria amazonense apresenta perda na atividade industrial local.

Ocorreu queda no faturamento real, no emprego, no número de horas trabalhadas na produção e no nível de utilização da capacidade instalada – UCI. Somente a massa salarial apresenta avanço.

Na comparação com o mesmo mês do ano passado, quase todas as variáveis apresentam variação positiva. Apenas a UCI se apresenta menor que o índice de setembro de 2022.

Comparando os índices médios acumulados nos nove meses, praticamente se repete o contexto anterior, mudando somente para a variável “horas trabalhadas”, a qual, se apresenta a menor para o acumulado no ano.



FATURAMENTO TOTAL

Queda de **-1,0%**



EMPREGO

Queda de **-0,6%**



HORAS TRABALHADAS

Queda de **-7,4%**



MASSA SALARIAL

Aumento de **3,2%**

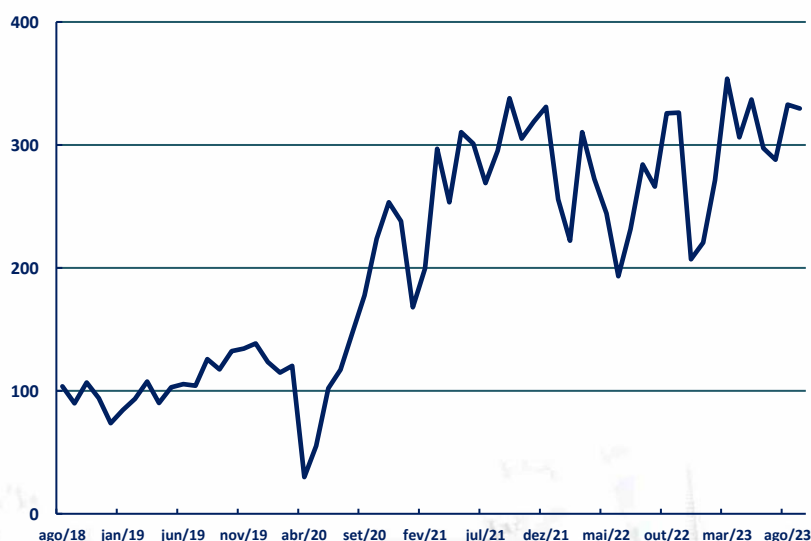


UCI

Queda de **-2,1 p.p**

FATURAMENTO TOTAL

(Índice de base fixa: média 2006=100)



Deflator: IPA/OG-FGV

Faturamento real com pequena redução.

O faturamento real da indústria amazonense recuou -1,0% na comparação com o mês anterior.

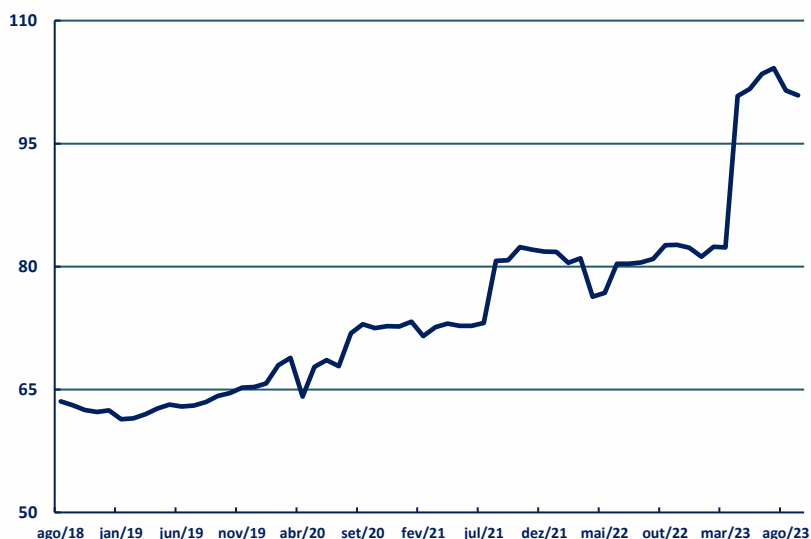
Na comparação com setembro do ano passado, o faturamento apresenta variação positiva de 23,9%.

Para o comparativo dos índices acumulados entre os nove meses do ano, observa-se crescimento de 20,1% frente ao índice obtido no mesmo período de 2022.

INDICADORES INDUSTRIAIS - AMAZONAS

EMPREGO

(Índice de base fixa: média 2006=100)



Emprego recua novamente em setembro.

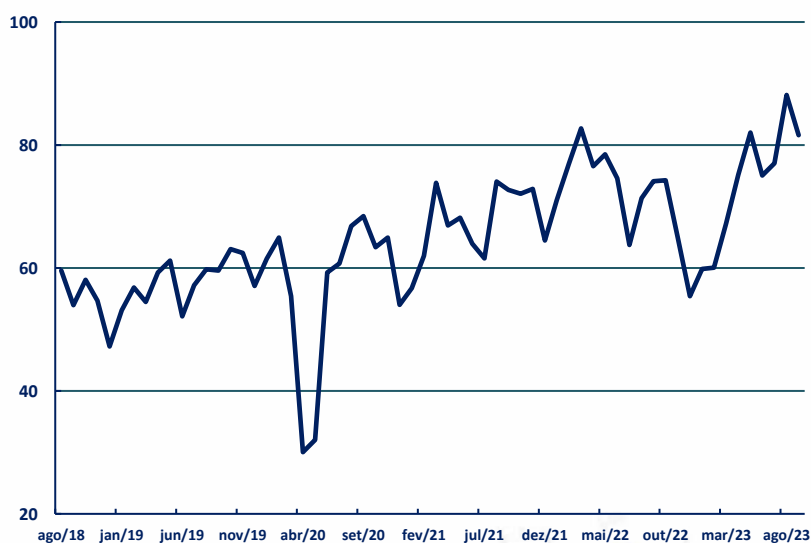
O emprego na indústria de transformação local apresenta recuo de -0,6% em relação ao mês anterior.

Para a comparação com o mesmo mês do ano passado, o índice de emprego apresenta variação positiva de 24,7%.

No comparativo entre os índices acumulados nos nove meses do corrente ano, observa-se variação positiva de 19,5% frente ao mesmo período do ano anterior.

HORAS TRABALHADAS NA PRODUÇÃO

(Índice de base fixa: média 2006=100)



Horas Trabalhadas recuam em setembro.

As horas trabalhadas na indústria de transformação apresentam queda de -7,4% na comparação com o mês anterior.

O comparativo frente ao mesmo mês de 2022, apresenta variação positiva de 10,1%.

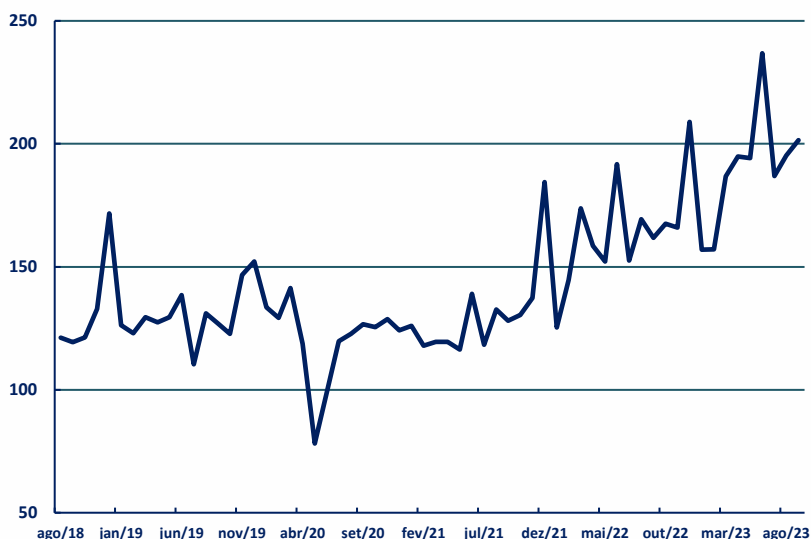
Comparando os índices acumulados para os nove meses do ano, verifica-se uma pequena queda de -0,6% frente ao mesmo período do ano anterior.



INDICADORES INDUSTRIAIS - AMAZONAS

MASSA SALARIAL

(Índice de base fixa: média 2006=100)



Deflator: INPC-IBGE

Massa Salarial cresce pelo segundo mês consecutivo.

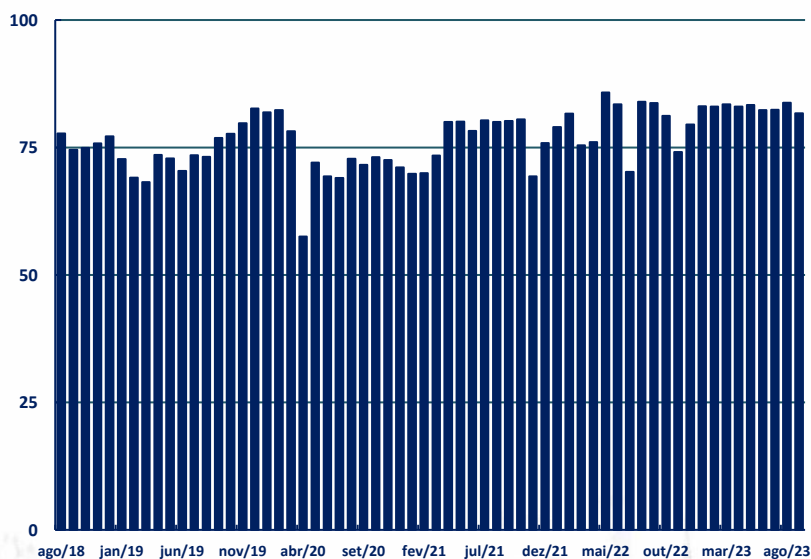
A massa salarial real da indústria local apresenta crescimento 3,2% na comparação com o mês anterior.

Na comparação com o mesmo mês de 2022, o índice de massa salarial apresenta variação positiva de 24,5%.

O comparativo entre os índices acumulados entre os nove meses do ano, observa-se variação positiva de 19,6% frente ao mesmo período do ano anterior.

UTILIZAÇÃO DA CAPACIDADE INSTALADA – UCI

(Percentual médio)



UCI recua em setembro.

A Utilização da Capacidade Instalada (UCI) deste mês apresenta de índice de ocupação de 81,7%. O que representa um recuo de -2,1 pontos percentuais (p.p.) em relação ao índice do mês anterior.

Na comparação com o mesmo mês do ano anterior, a UCI apresenta queda de -2,0 p.p.

O índice médio de ocupação para os nove meses deste ano é de 82,9%. Se apresentando 3,0 p.p a mais frente ao índice registrado no mesmo período do ano passado.

INDICADORES INDUSTRIAIS - AMAZONAS

VARIÁVEIS	SET/23 AGO/23	SET/23 SET/22	JAN-SET/23 JAN-SET/22
FATURAMENTO TOTAL	-1,0	23,9	20,1
EMPREGO	-0,6	24,7	19,5
HORAS TRABALHADAS NA PRODUÇÃO	-7,4	10,1	-0,6
MASSA SALARIAL	3,2	24,5	19,6
UTILIZAÇÃO DA CAPACIDADE INSTALADA (UCI)	-2,1	-2,0	3,0

Fonte: FIEAM

SÉRIE HISTÓRICA – Indústria de Transformação (Índice de Base Fixa – média 2016=100)

VARIÁVEL	Set/22	Out/22	Nov/22	Dez/22	Jan/23	Fev/23	Mar/23	Abr/23	Mai/23	Jun/23	Jul/23	Ago/23	Set/23
<i>Faturamento</i>	266,0	325,7	326,3	207,0	220,7	271,2	353,9	306,2	336,9	297,4	288,0	332,7	329,5
<i>Emprego</i>	80,9	82,6	82,7	82,3	81,2	82,4	82,3	100,8	101,7	103,5	104,2	101,5	100,9
<i>Horas Trabalhadas</i>	74,1	74,3	64,9	55,4	59,8	60,0	67,2	75,1	82,0	75,0	77,0	88,1	81,6
<i>Massa Salarial</i>	161,8	167,5	166,0	208,9	156,9	157,1	186,7	194,9	194,2	236,8	186,9	195,2	201,5
<i>UCI – (Percentual médio)</i>	83,7	81,2	74,1	79,5	83,1	83,0	83,5	83,0	83,3	82,3	82,4	83,8	81,7

1 Deflator: IPA/OG-FGV – 2 Deflator INPC-IBGE

SÉRIE HISTÓRICA – Indústria de Transformação (Variação) Mês/Mês anterior

VARIÁVEL	Set/22	Out/22	Nov/22	Dez/22	Jan/23	Fev/23	Mar/23	Abr/23	Mai/23	Jun/23	Jul/23	Ago/23	Set/23
<i>Faturamento¹</i>	-6,3	22,4	0,2	-36,6	6,6	22,9	30,5	-13,5	10,0	-11,7	-3,2	15,5	-1,0
<i>Emprego</i>	0,5	2,1	0,1	-0,5	-1,3	1,5	-0,1	22,5	0,9	1,8	0,7	-2,6	-0,6
<i>Horas Trabalhadas</i>	3,9	0,3	-12,7	-14,6	7,9	0,3	12,0	11,8	9,2	-8,5	2,7	14,4	-7,4
<i>Massa Salarial²</i>	-4,4	3,5	-0,9	25,8	-24,9	0,1	18,8	4,4	-0,4	21,9	-21,1	4,4	3,2
<i>UCI – (Percentual médio)*</i>	-0,3	-2,5	-7,1	5,4	3,6	-0,1	0,5	-0,5	0,3	-1,0	0,1	1,4	-2,1

1 Deflator: IPA/OG-FGV – 2 Deflator INPC-IBGE (*) variação Mês – Mês anterior